

# Pengolahan Data dengan Microsoft Excel

- [Entri Data Menggunakan Form \(1\)](#)
- [Entri Data Menggunakan Form \(2\)](#)
- [Entri Data Menggunakan Form \(3\)](#)
- [Validasi Data \(1\)](#)

# Entri Data Menggunakan Form (1)

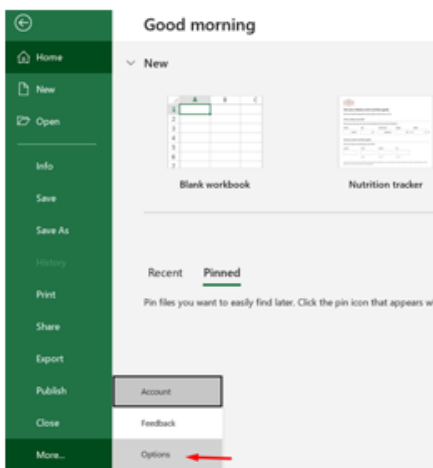
## Entri Data Menggunakan Form (1)



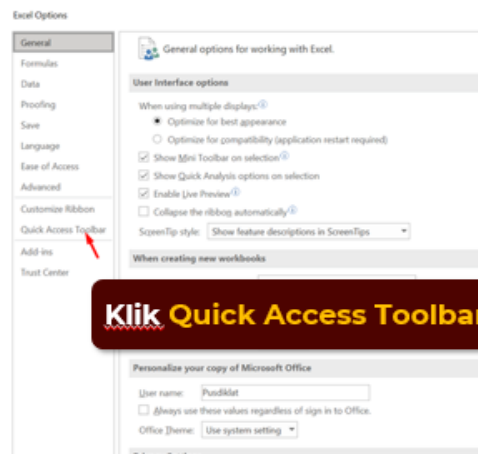
Microsoft Excel dapat digunakan untuk membuat form sederhana. Tampilan form dapat memudahkan proses entri data karena lebih user-friendly dan meminimalkan kesalahan input.

Field	Value
r101:	33
r102:	07
r103:	030
r104:	011
NoRT:	1
NoRT:	1
b3k3:	1
b3k6:	1
b3k8:	44
b3k11:	2
b3k20:	3
b3k21:	1
b3k22:	09

Buttons: New, Delete, Restore, Find Prev, Find Next, Criteria, Close

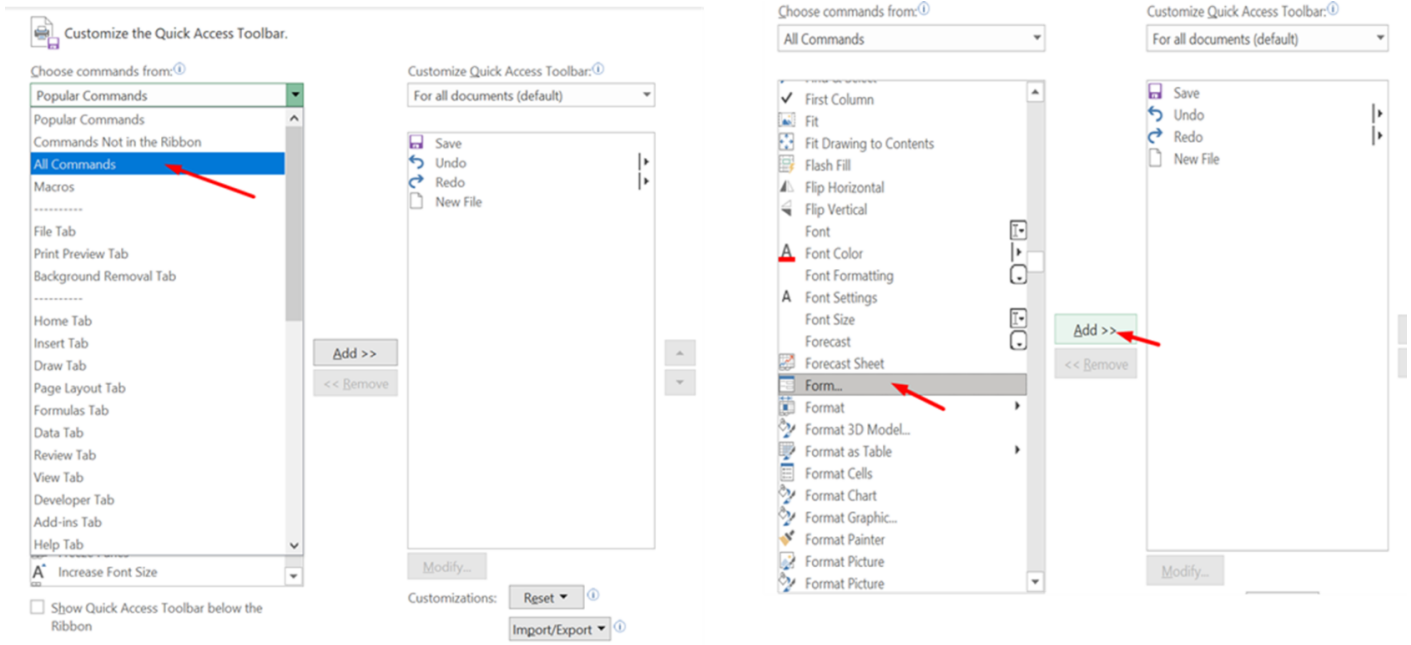


Klik More... > Options

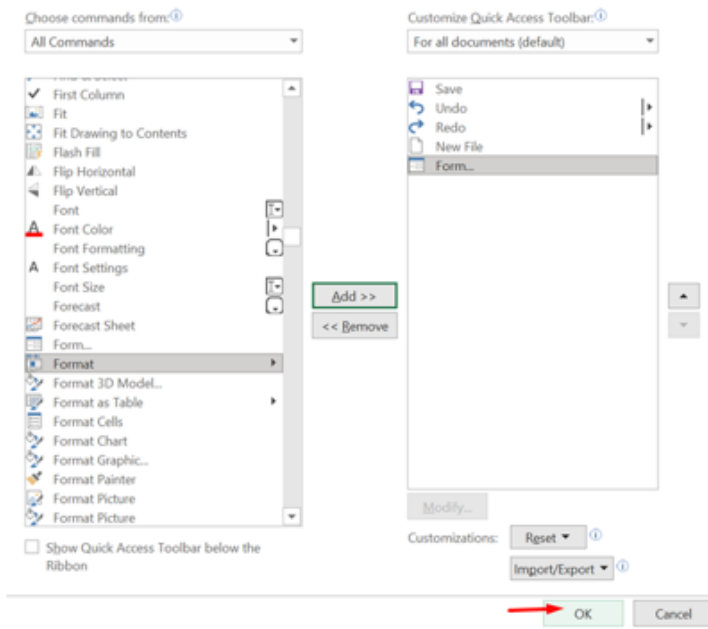


Klik Quick Access Toolbar

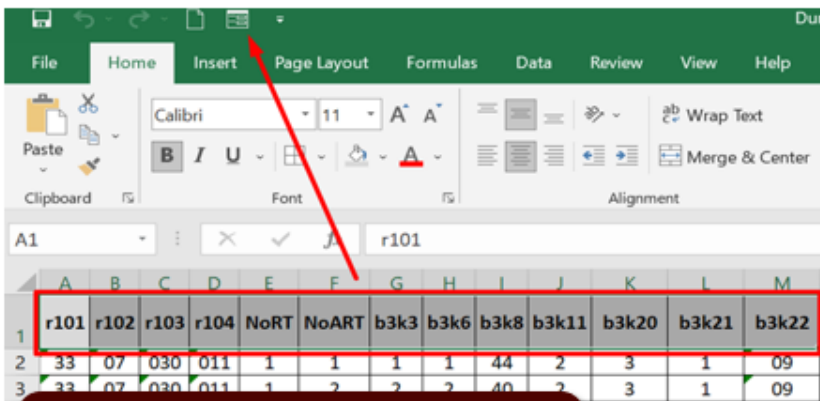
# Entri Data Menggunakan Form (2)



# Entri Data Menggunakan Form (3)



Setelah Form ditambahkan, klik OK



Blok kolom yang akan dienti, kemudian klik Form

individu

1 of 3

New

Delete

Restore

Find Prev

Find Next

Criteria

Close

r101:	33
r102:	07
r103:	030
r104:	011
NoRT:	1
NoART:	1
b3k3:	1
b3k6:	1
b3k8:	44
b3k11:	2
b3k20:	3
b3k21:	1
b3k22:	09

Tampilan Form entri

# Validasi Data (1)

Validasi data dapat dilakukan dengan Excel untuk memastikan konsistensi dan akurasi input, mencegah kesalahan dengan aturan khusus, dan meningkatkan kualitas data secara keseluruhan.

**Blok cells yang akan divalidasi**

A	B	C	D	E	F	G	H	I	J
r101	r102	r103	r104	NoRT	JART	b4r1	b4r2	b4r3	b4r8
33	07	030	011	1	4	1	1		01
33	07	030	011	2	3	1	1		05
33	07	030	011	3	5	1	1		06

**Klik tab Data**

**Klik Data Validation**

**Data Validation**

Settings | Input Message | Error Alert

Validation criteria

Allow: **Whole number**  Ignore blank

Data: **between**

Minimum: **5**

Maximum: **200**

**Isi tipe validasi, operator validasi, nilai minimum, dan nilai maksimum.**

**Isi Kriteria Validasi yang diizinkan**